

svz	návrh
[Symbol]	Hranice federálního území
[Symbol]	Hranice katastrálního území
[Symbol]	Hranice zastavěného území k 25.11.2020
[Symbol]	Hranice zastavěných ploch
[Symbol]	Hranice ploch přelstavy
[Symbol]	Hranice ploch změn v krajině

Plochy s rozdílným způsobem využití	
[Symbol]	Plochy bydlení v bytových domech
[Symbol]	Plochy bydlení v rodinných domech venkovské
[Symbol]	Plochy smíšené obytné venkovské
[Symbol]	Plochy rekreace - plochy stavěné pro rodinnou rekreaci
[Symbol]	Plochy rekreace - hromadné
[Symbol]	Plochy rekreace - rekreační louky
[Symbol]	Plochy občanského vybavení - veřejná infrastruktura
[Symbol]	Plochy občanského vybavení - komerční zařízení malá a střední
[Symbol]	Plochy občanského vybavení - školní zařízení a sportovní zařízení
[Symbol]	Plochy občanského vybavení - hřiště
[Symbol]	Plochy občanského vybavení - specifické
[Symbol]	Plochy veřejných prostranství
[Symbol]	Plochy výroby a skladování - lehký průmysl
[Symbol]	Plochy výroby a skladování - drobná a řemeslná výroba
[Symbol]	Plochy výroby a skladování - zemědělská výroba
[Symbol]	Plochy dopravní infrastruktury - silniční
[Symbol]	Plochy dopravní infrastruktury - komunikace místního významu
[Symbol]	Plochy dopravní infrastruktury - diaľniční
[Symbol]	Plochy technické infrastruktury
[Symbol]	Plochy zeleně na veřejných prostranstvích
[Symbol]	Plochy zeleně soukromé a vyhrazené
[Symbol]	Plochy vodní a vodohospodářské
[Symbol]	Plochy zemědělské - orná půda
[Symbol]	Plochy zemědělské - travní travní pastvy
[Symbol]	Plochy lesní
[Symbol]	Plochy smíšené nezastavěného území

Dopravní infrastruktura	
[Symbol]	Ochranné pásmo silnic
[Symbol]	Zásahová linie
[Symbol]	Ochranné pásmo železnice
[Symbol]	Cyklistická
[Symbol]	Autokusová zastávka
[Symbol]	Vlaková zastávka

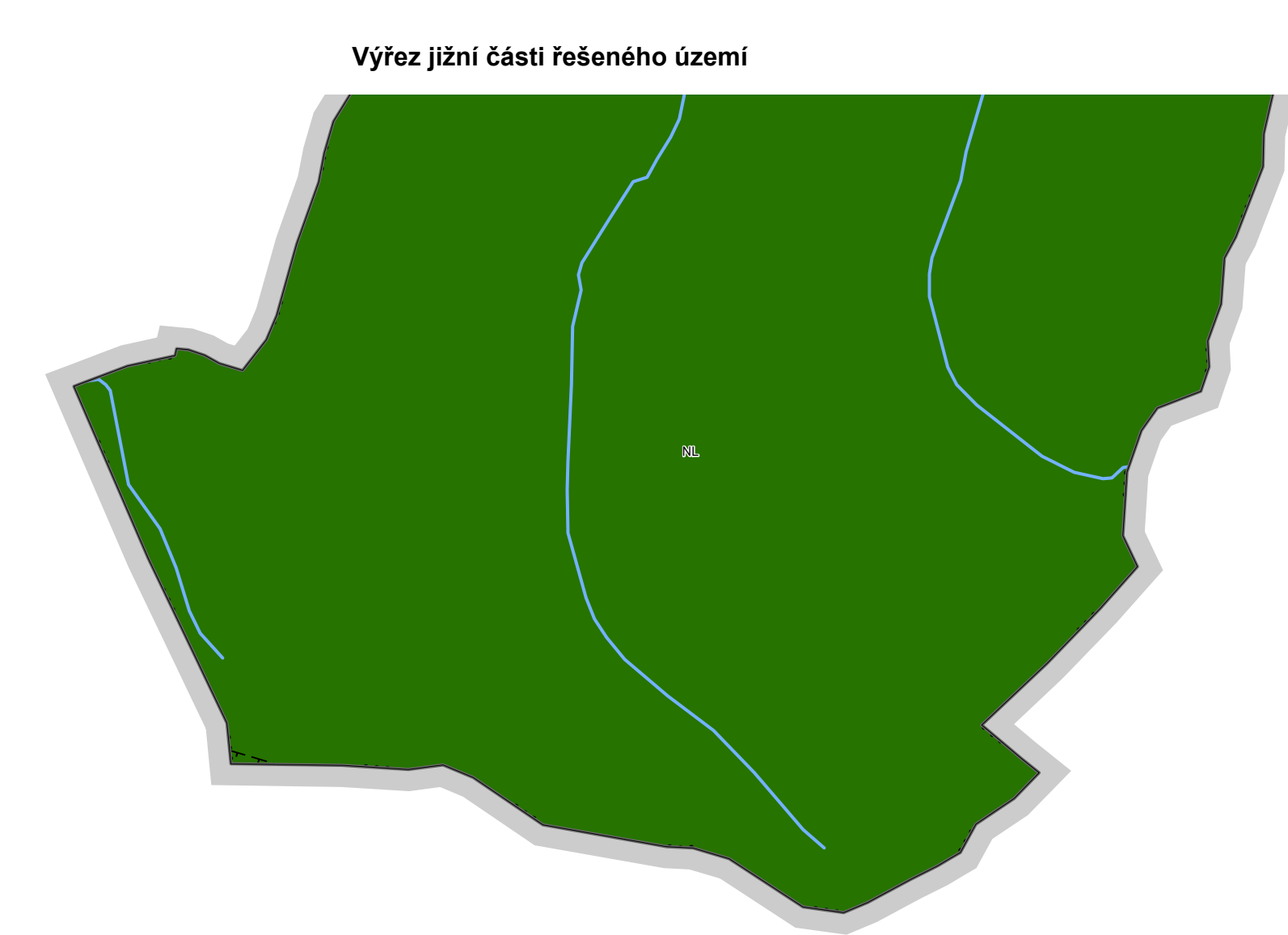
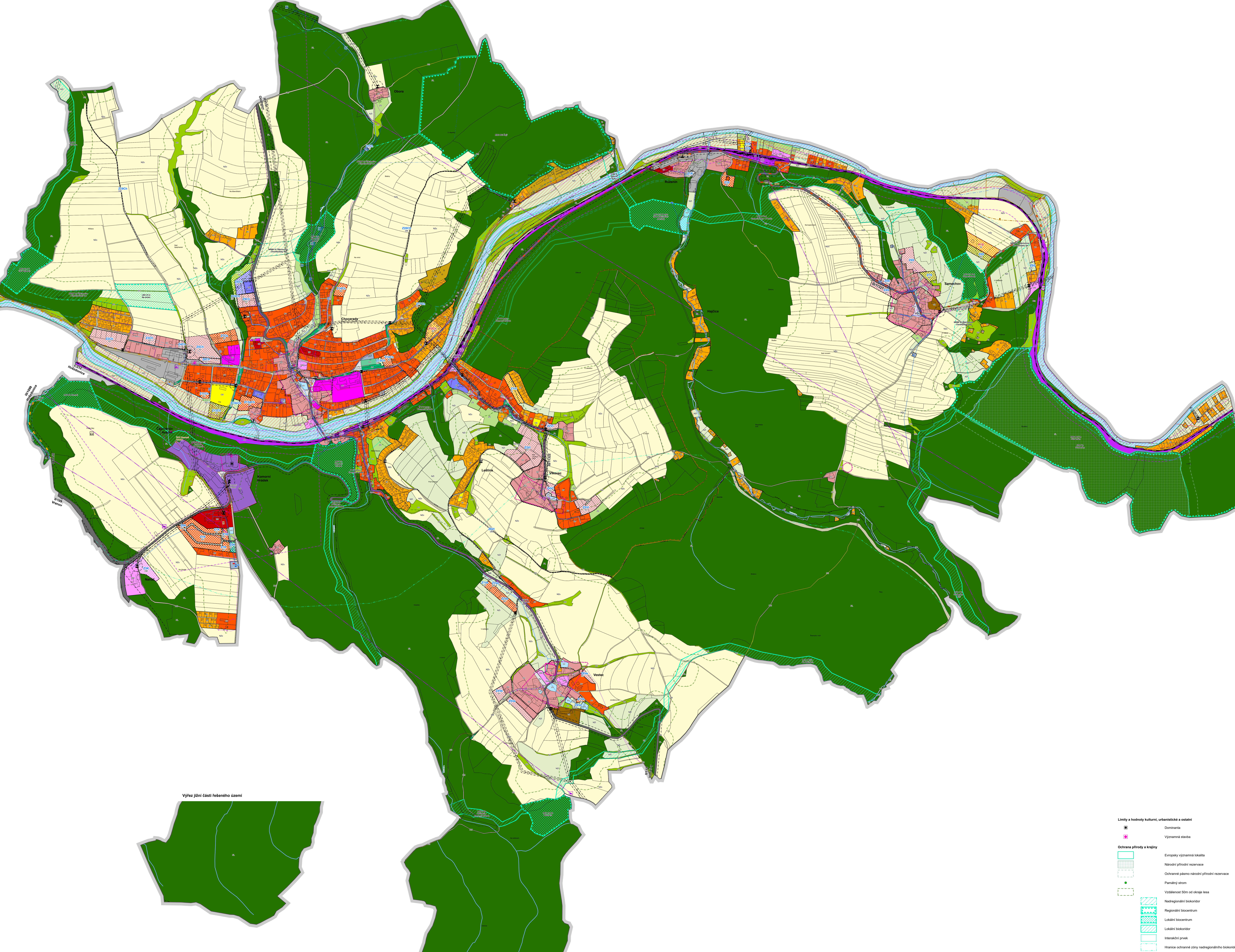
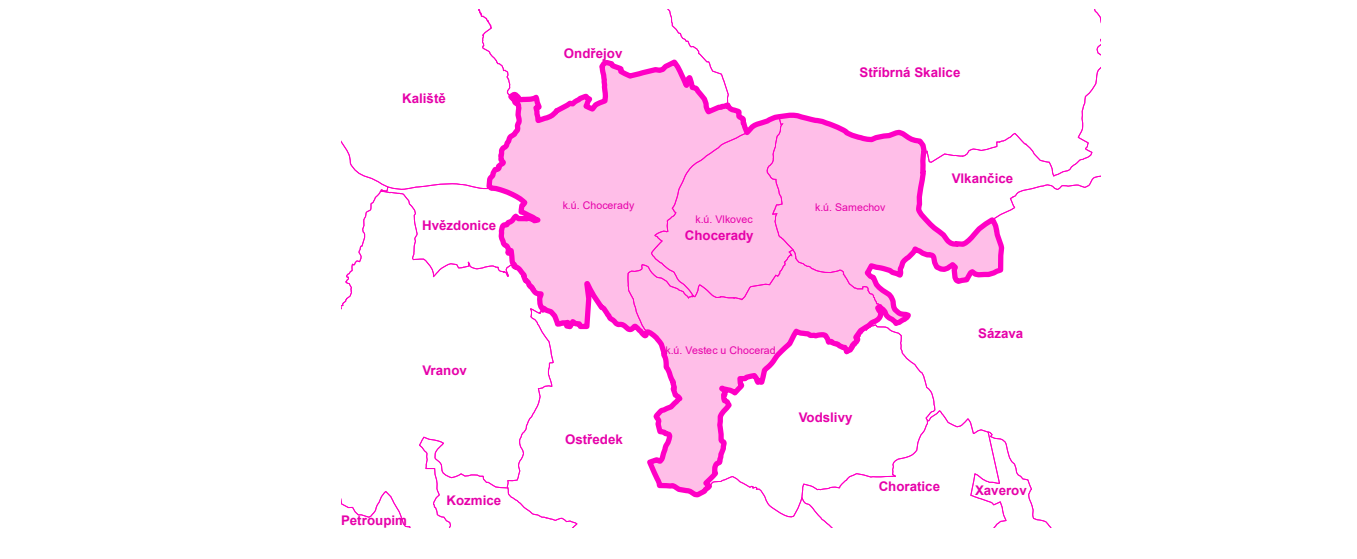
Vodní hospodářství	
[Symbol]	Vodáren
[Symbol]	Vodní zdroj
[Symbol]	Úprava vody
[Symbol]	Čerpadla státní vody
[Symbol]	Vodovodní řád
[Symbol]	Kanalizační řád
[Symbol]	Čistična odpadních vod
[Symbol]	Čerpadla státní odpadních vod
[Symbol]	Ochranné pásmo vodního zdroje
[Symbol]	Vodní tok
[Symbol]	Záplavové území Q100
[Symbol]	Aktivní zóna záplavového území
[Symbol]	Územní zvláštní povodňé pod vodním dílem

Energetika	
[Symbol]	Národní vedení elektrické energie VN 22 kV
[Symbol]	Kablové vedení elektrické energie VN 22 kV
[Symbol]	Trafostanice
[Symbol]	Ochranné pásmo elektrického vedení
[Symbol]	Malá vodní elektrárna

Spoje	
[Symbol]	Podzemní telekomunikační vedení
[Symbol]	Nadzemní telekomunikační vedení
[Symbol]	Radionové trasy
[Symbol]	Telekomunikační zařízení
[Symbol]	Ochranné pásmo telekomunikačního vedení

Geologie	
[Symbol]	Chráněná ložisková území
[Symbol]	Období prosor
[Symbol]	Poddřívované území
[Symbol]	Skládka

Limity a hodnoty kulturní, urbanistické a ostatní	
[Symbol]	Nemovlá kulturní památka
[Symbol]	Archeologická naleziště
[Symbol]	Objekty zájmu obrany státu
[Symbol]	Urbanistický hodnotné území



Limity a hodnoty kulturní, urbanistické a ostatní	
[Symbol]	Dominanta
[Symbol]	Významné stavební
[Symbol]	Ochrana přírody a krajiny
[Symbol]	Evropský významná lokalita
[Symbol]	Národní přírodní rezervace
[Symbol]	Ochranné pásmo národní přírodní rezervace
[Symbol]	Památný strom
[Symbol]	Vzdálenost 50m od okraje lesa
[Symbol]	Nekrajinný biokoridor
[Symbol]	Regionální biocentrum
[Symbol]	Lokální biocentrum
[Symbol]	Lokální biokoridor
[Symbol]	Interakční prvek
[Symbol]	Hranice ochranné zóny nadregionálního biokoridoru

Záznam o účinnosti	
Označení správního orgánu, který poslední změnu územního plánu vydal:	Otok úředního razítka:
Zastupitelstvo obce Choceřany	
Průběžné číslo poslední změny:	15.4.2021
Průběžné číslo poslední změny:	otisk úředního razítka obce
Jméno a příjmení, funkce a podpis oprávněné osoby pořizující:	
Eva Bubňová,	
starostka obce Choceřany, v.r.	

Odpovědný projektant:  
 Ing. Petr Laibla  
 Autorizovaný architekt pro obor územní plánování  
 ČKA (3 869)  
 25, Jilna 909, 277 11 Neratovice

Autorský kolektiv:  
 Mgr. Bláženka Bařňová, U-24, s.r.o.  
 (Ing. Alena Šmčková, Ing. Františka Nováková)

Připravil: Obec Choceřany  
 Choceřany 267  
 257 24 Choceřany

Ověřil: Obec Choceřany  
 Choceřany 267  
 257 24 Choceřany

Názov akcie: Územní plán Choceřany  
 Formát: A0  
 Datum: 3 / 2021  
 Měřítko: 1 : 5 000  
 Číslo par.:  
 Číslo výkresu: 4

**ÚZEMNÍ PLÁN CHOČERADY**  
 Úplné znění po vydání změny č.1  
 Koordinační výkres